

We wtorek (24 czerwca) komisja odbierająca organizację ruchu podjęła decyzję o otwarciu tunelu drogowego w Ząbkach dla ruchu kołowego i pieszego. W związku z tym od środy 25 czerwca od samego rana komunikacja miejska odbywa się zmienionymi trasami, przebiegającymi przez tunel.

Tunel w Ząbkach otwarty

Uwaga zmiany w organizacji ruchu!

W nocy z wtorku (24 czerwca) na środę (25 czerwca) została zlikwidowana czasowa organizacja ruchu na objazdach wyznaczonych na czas budowy tunelu w Ząbkach. Na ulicach Poniatowskiego, Targowej i Flisowskiej została wdrożona nowa, stała organizacja ruchu.

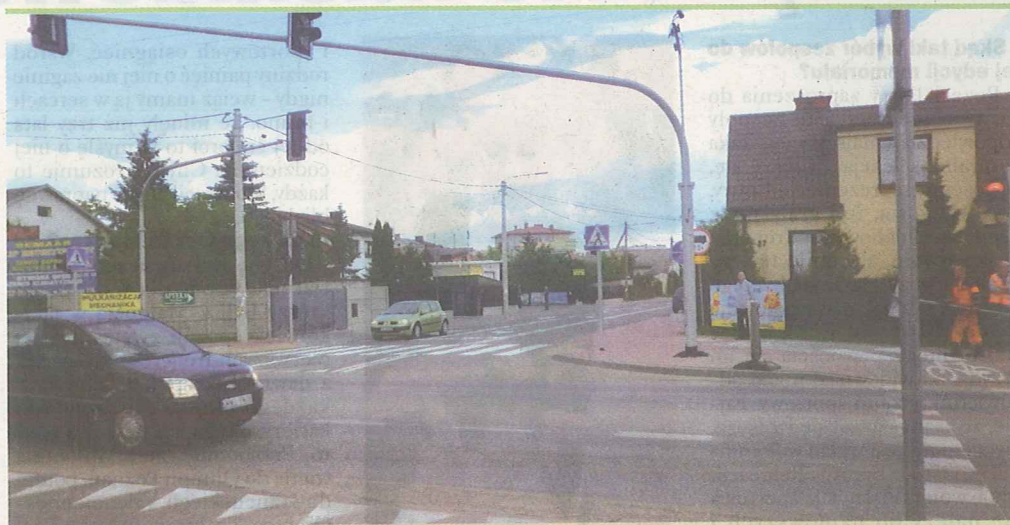
Po zaprzestaniu kursowania autobusów trasą objazdową zostaje zmieniona organizacja ruchu na następujących ulicach:

- a) na ul. Targowej ruch będzie odbywał się od ul. Piłsudskiego do Poniatowskiego.
- b) ul. Poniatowskiego będzie jednokierunkowa na odcinku od ul. 3 Maja do ul. Heleny Flisowskiej. Ruch będzie prowadzony od ul. Targowej w kierunku ulic 3 Maja i ul. H. Flisowskiej.
- c) ul. Poniatowskiego będzie dwukierunkowa na odcinku od ul. ks. Skorupki do ul. H. Flisowskiej
- d) ul. Heleny Flisowskiej będzie jednokierunkowa w kierunku od ul. Poniatowskiego do ul. Orlej.

Przystanki tymczasowe PKP Ząbki 53 na ul. Targowej oraz PKP Ząbki 54 na ul. Piłsudskiego oraz przystanek na ul. Sobieskiego zostają zlikwidowane.

Zostają uruchomione następujące nowe przystanki

- a) „Urząd Miasta 01” (przy tunelu, przy cukierni) dla kierunku północnego (w stronę szpitala) na tym przystanku będą zatrzymywały się autobusy linii 199 w kierunku Targówka, Ząbki-1 (wariant Piłsudskiego) i Ząbki-2 w kierunku CHMI;
- b) „Urząd Miasta 02” (przy tunelu po stronie parku) dla kierunku na południe (w stronę ks. Skorupki, Kwiatowa) na tym przystanku będzie zatrzymywać się linia 199 i Ząbki-2 w kierunku Rembertowa;
- c) „Orla 01” na ul. Orlej dla kierunku północnego – na tym przystanku będą zatrzymywały się autobusy linii 199 w



Zarówno mieszkańcy Ząbek jak i przejeżdżający przez to miasto kierowcy powinni zwrócić uwagę na zmianę organizacji ruchu

kierunku Targówka, Ząbki-1 (w wariancie Piłsudskiego);

d) „Orla 02” na ul. Orlej dla kierunku południowego w stronę (ul. ks. Skorupki i ul. Kwiatowej);

e) „Leszyckiego” na ul. Leszyckiego w kierunku centrum handlowego a na przystanku „PKP Ząbki 01” – będzie zatrzymywał się autobus linii Ząbki-1 w wariancie „Skraina” w kierunku centrum handlowego.

Na istniejących przystankach: „PKP Ząbki 01” – będzie zatrzymywał się autobus linii Ząbki-1 w wariancie „Skraina” w kierunku centrum handlowego a na przystanku „PKP Ząbki 02” – będą zatrzymywać się autobusy linii Ząbki-1 w kierunku Powstańców w każdym wariancie trasy.

Odcinki tras autobusowych na których nastąpią zmiany:

- a) Linia 199 w kierunku Rembertowa pojedzie ulicami Leszyckiego, Wojska Polskiego, Orlą, Kwiatową do ul. Szwole-

żerów, w kierunku Targówka ul. Stefczyka, Sikorskiego, Kwiatową, Orlą, Wojska Polskiego, Leszyckiego Targówek.

b) Linia Ząbki-1 w kierunku Powstańców pojedzie ulicami Batorego, Kolejową, tunelem, Orlą, ul. ks. Skorupki

c) Linia Ząbki-1 w kierunku centrum handlowego w wariancie „Piłsudskiego” pojedzie ul. ks. Skorupki, Orlą, Wojska Polskiego, Leszyckiego do ul. Batorego

d) Trasa linii Ząbki-1 w kierunku centrum handlowego dla wariantu Skrajna pozostaje bez zmian

e) Trasa linia Ząbki-2 będzie przebiegać dwukierunkowo trasą stałą trasa - 11 Listopada, Rychnińskiego, Wojska Polskiego, tunel, 3 Maja, Piłsudskiego – stała trasa

Od dnia 25 czerwca zostają wprowadzone nowe rozkłady jazdy linii Ząbki-1 i Ząbki-2 przy czym linia Ząbki-2 do 1 września będzie miała zmniejszoną ilość kursów (taką jak w styczniu br.)

Na razie nie ulega zmianie pierwszeństwo na skrzyżowaniu Batorego – Leszyckiego (pierwszeństwo dla ciągu ul. Batorego). W okresie przejściowym tj. przez okres około tygodnia równocześnie z tunelem będzie funkcjonował przejazd kolejowy w ciągu Batorego. Po tym czasie nastąpi zamknięcie przejazdu kolejowego dla ruchu kołowego oraz zostanie wprowadzone tzw. łamane pierwszeństwo na skrzyżowaniu Batorego – Leszyckiego.

W związku z wprowadzanymi zmianami w organizacji ruchu prosimy zachować szczególną ostrożność, prosimy o zwracanie uwagi na nowe oznakowanie i na innych uczestników ruchu.

Osoby parkujące w zatokach autobusowych nowych przystanków prosimy o usunięcie samochodów.

W okresie przejściowym windy tunełu mogą jeszcze nie funkcjonować.

Urząd Miasta Ząbki